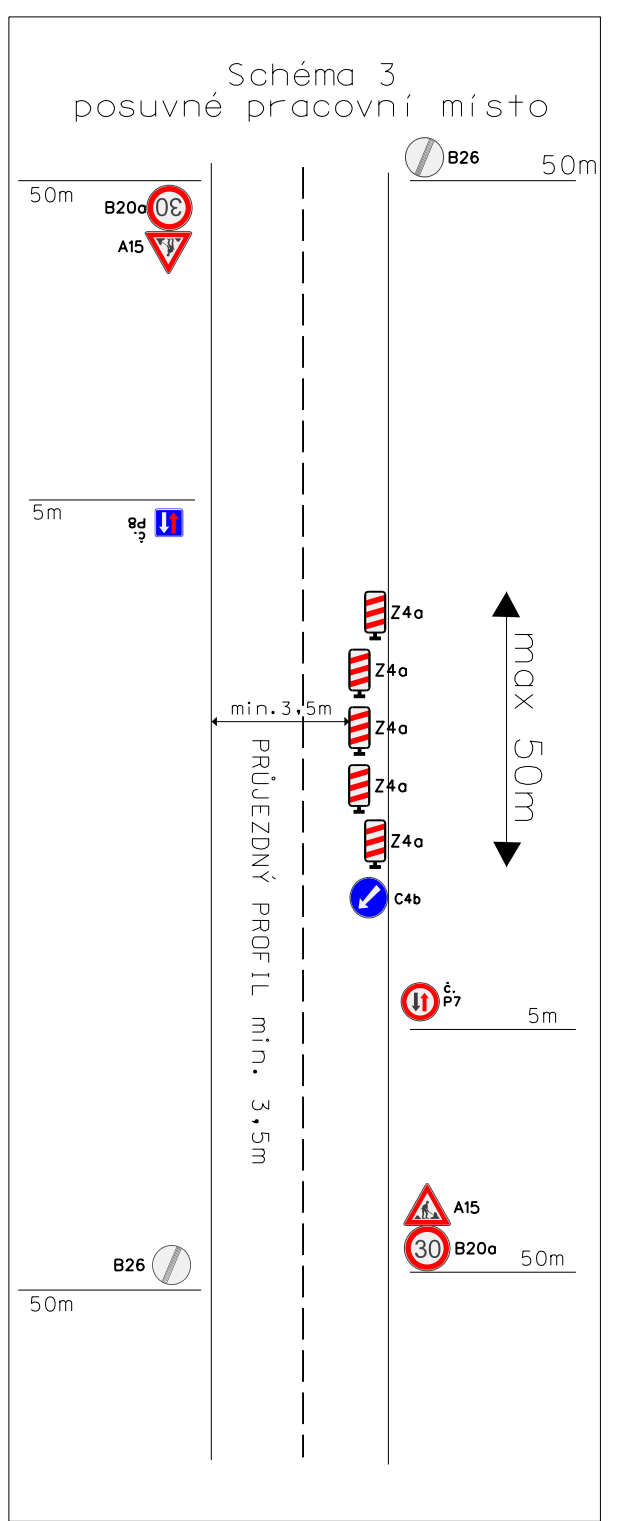
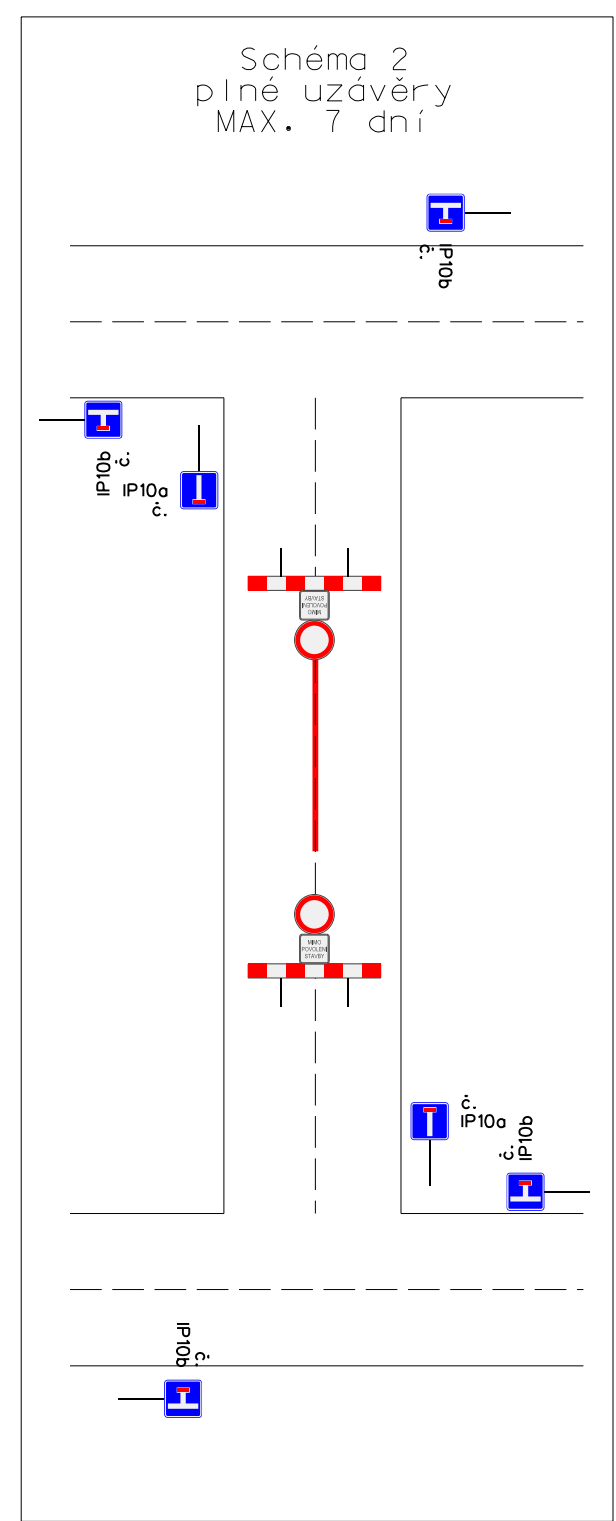
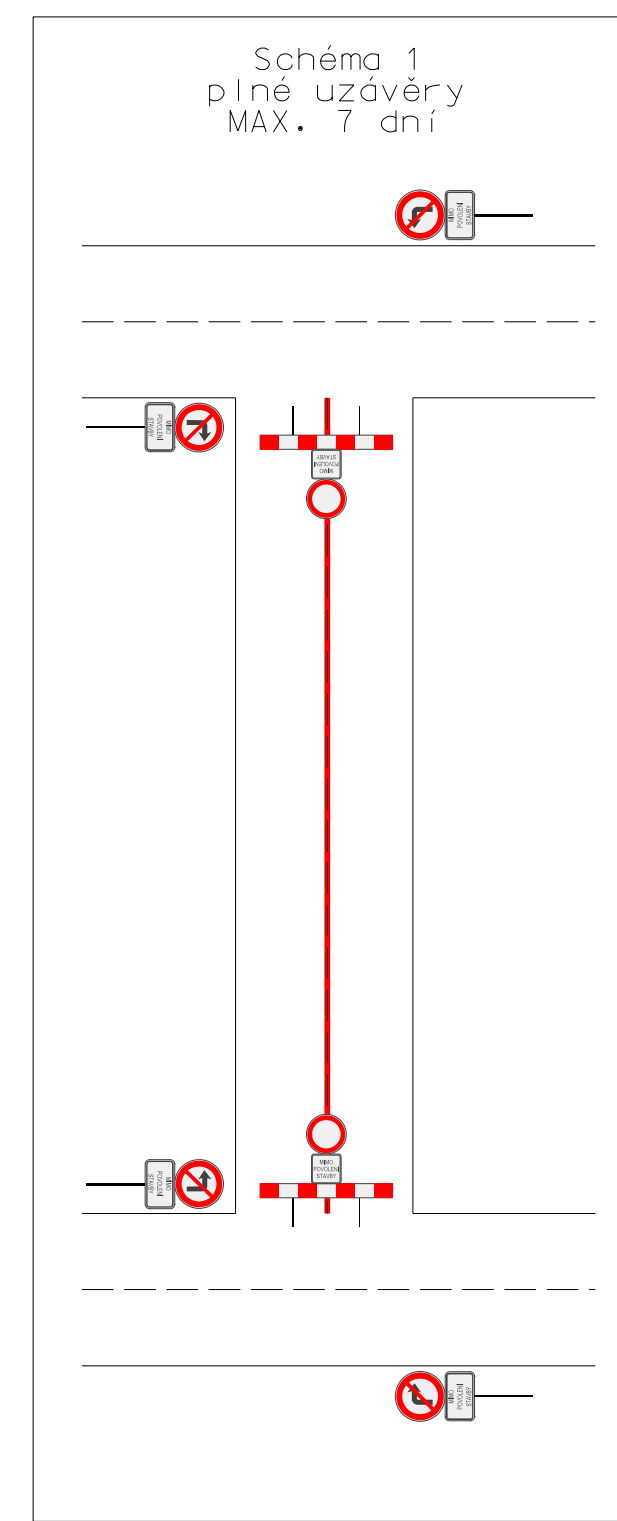


— PRACOVNÍ MÍSTO

Pro výkopové práce a pokládku kanalizace bude použito schéma 3

Pro dokončovací práce a pokládku asfaltu bude použito schéma 1 a schéma 2



Název: Krumvíř - kanalizace a ČOV, provizorní dopravní značení
 Místo: Krumvíř
 Termíny : Od stanovení do 30.6. 2024
 Odpovědná osoba: Jiří Sutnar, 778 066 205
 Zhotovitel stavby: EVT Stavby

Značení bude umístěno podle skutečného postupu prací
 Do krajských komunikací již nebude stavebníma pracema zasahováno

Dopravní značení je navrženo dle TP 66.

| | | |
|---|-----------------|--|
| Město Břeclav | Vypracoval: | ViaDesign, s.r.o. Na Zahradách 16, 690 02 Břeclav Tel. 519 326 370 e-mail: viadesigne@viadesigne.eu |
| Krumvíř - kanalizace a ČOV, provizorní dopravní značení | Martin Skuhřavý | |